

číslo jednací: 1853/A

Žádost o vyjádření k situačnímu zakreslení stávajících kabelových tras a zařízení
Dopravního podniku hl. m. Prahy, a. s. - jednotky Dopravní cesta Tramvaje (DP-JDCT)



atelierpromika s.r.o.

Muchova 9 / 223, 160 00 Praha 6
IČ: 28080273 DIČ: CZ26080273

Žadatel (jméno, tel.):

Investor (jméno, adresa, tel.):

Název stavby: PD - STAVBA KONEČNÉ BEZKOTROVÉ KOMUNIKACE

Místo stavby: PRAHA

UJC PRAHA 8, ZEMKLOVA 1/35, PRAHA 8 - LIBEŇ, 180 00
"STŘELKOVNA"
TEL. 222 805 111

Při realizaci shora uvedené akce DOJDE / ~~NEDOJDE~~ ke styku, souběhu nebo křížení se zaříze-
ním DP-JDCT.

Dojde-li ke styku, souběhu nebo křížení se zařízením DP-JDCT, požadujeme:

- prokazatelně doručit pozvání na předání staveniště alespoň 2 týdny předem (na výše uvede-
nou adresu nebo email: td-jdct@dpp.cz nebo fax 222673249),
- nahlásit zahájení a ukončení stavebních prací na tel. 222673240,
- předložit plán s vyznačením místa střetu,
- v ochranném pásmu zařízení DP-JDCT (1 m od konkrétního objektu DP-JDCT) provádět vý-
kopové práce pouze ručně.

Neprodleně ohlaste energetickému dispečinku Dopravního podniku hl. m. Prahy, a. s. každé
poškození kabelového vedení nebo zařízení DP-JDCT na tel. 296122156-7 nebo 800101187. Je
zakázáno porušit úmyslně kabelovou trasu DP-JDCT. Za každý poškozený kabel hrozí pokuta ve výši
10.000,- Kč. Práce na kabelové trase DP-JDCT lze provádět pouze v součinnosti s odd. provoz
Kabelová síť, tel. 606609397.

V případě zásahu do kabelové sítě nebo zařízení DP-JDCT požadujeme, aby technické řešení této
situace bylo projednáno a schváleno příslušným vedoucím odd. Správa napájení TT (kabelové trasy,
stožáry, měniny atd.), tel. 222673666 nebo odd. Správa TT a speciálních staveb DCT (zásahy do,
případně pod tramvajovou tratí, označků, přístřešků atd.), tel. 222673854 (222673234). Technické
řešení stavebních zásahů musí respektovat normy ČSN 280318, 736005, 736425, 332000-5-52 a zá-
kon o drahách č. 266/1994 Sb., včetně příslušných vyhlášek a nařízení vlády.

Pokud Vámi připravovaná akce bude mít charakter velkého investičního celku (rekonstrukce komuni-
kační sítě atd.) a souvisí se zařízením DP-JDCT, požadujeme předložení PD k posouzení. Naše vyjá-
dření bude následně podstoupeno Svodné komisi Dopravního podniku hl. m. Prahy, a. s.

Při záboru stavby, uložení materiálu nebo pojiždění těžkou technikou přes naši kabelovou trasu nebo
zařízení DP-JDCT, je třeba tuto skutečnost projednat se správcem.

Nesouhlasí-li skutečná trasa zjištěná výkopovými sondami se zákresy DP-JDCT, lze objednat vytýče-
ní kabelů v pracovní době na tel. 222673237 (nebo 606609397) od 7 do 8 hod. Po telefonické doho-
dě je třeba zaslat objednávku na email: SmejkalJ@dpp.cz.

Správce zařízení neodpovídá za změny, ke kterým došlo bez jeho vědomí.

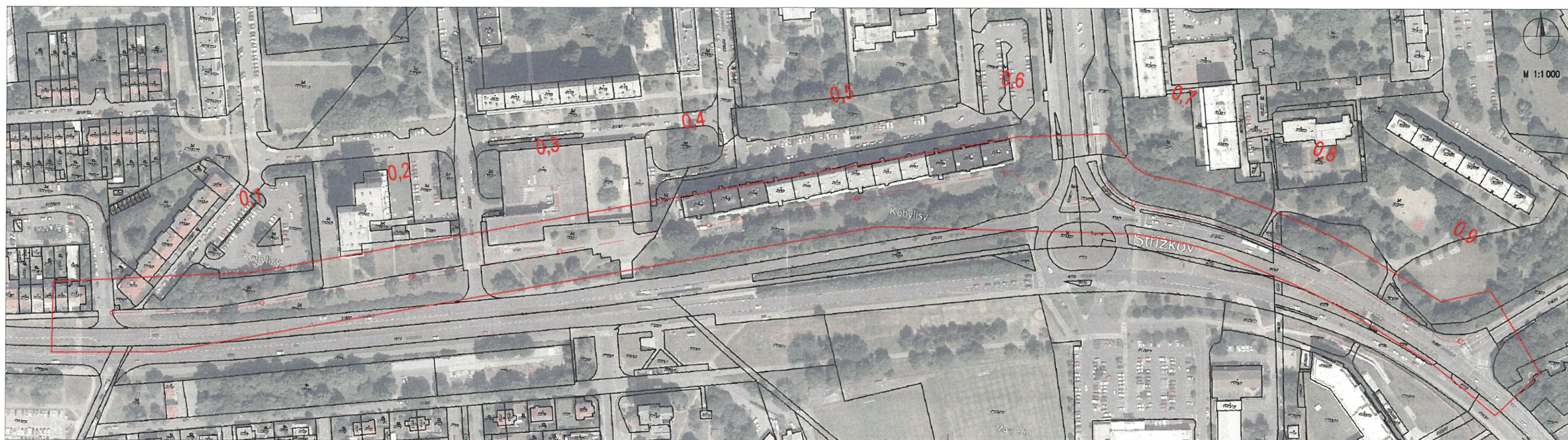
Platnost tohoto vyjádření je 1 rok. V Praze, dne

Technická dokumentace DP-JDCT:

Převzal/a (podpis žadatele):

23 - 11 - 2017

Dopravní podnik hl. m. Prahy
akciová společnost
190 22 Praha 9, Sokolovská 217/42
jednotka Dopravní cesta, Tramvaje
technická dokumentace kabelové sítě



Dopravní podnik hl. m. Prahy
akciová společnost
190 22 Praha 9, Sokolovská 217/42
jednotka Dopravní cesta Tramvaje
KABELOVÁ SIT - odd. Správa napájení TT

Zájemové území se **DOTÝKÁ** našich sítí. Při dodržení
ČSN 73 6005 nemáme námitek. Případné poškození našeho
zařízení hradí investor nebo stavbu provádějící organizace.

V Praze dne
Platnost vyjádření 1 rok

23 -11- 2017

Toto vyjádření nenahrazuje
stanovisko Svodné komise DP

C. J. 1853/M
Am